



# HUNTER 150 R2

Rojo ● Negro ● Azul ● Blanco ●

## MOTOR

Monocilíndrico de 4T refrigerado por aire 150cc, CDI con avance electrónico arranque eléctrico / pedal de arranque.

## TRANSMISIÓN

5 Velocidades.

## FRENOS

Freno delantero: Disco.

Freno trasero: Tambor / Tipo pedal.

## NEUMÁTICOS

Neumático delantero: 2.75-18 / Llantas de aleación.

Neumático trasero: 3.00-18 / Llantas de aleación.

## SUSPENSIÓN

Delantera : Horquilla hidráulica.

Trasera: Doble amortiguador.

## CAPACIDAD DE TANQUE

12 litros.

## DIMENSIONES

Largo: 1900 mm - Ancho: 665 mm - Alto: 1060 mm.

## PESO

115 kg.

### — DESTACADOS —

#### SEGURIDAD

Probado motor de 150cc.

Freno delantero de Disco.

#### CONFORT

Asiento con material antideslizante.

#### DISEÑO

Tapa de combustible tipo flat.

Nuevos distintivos y calcos.

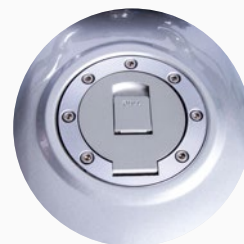
Llantas de aleación.



Instrumental completo.



Freno delantero de disco.



Tapa de combustible tipo flat.